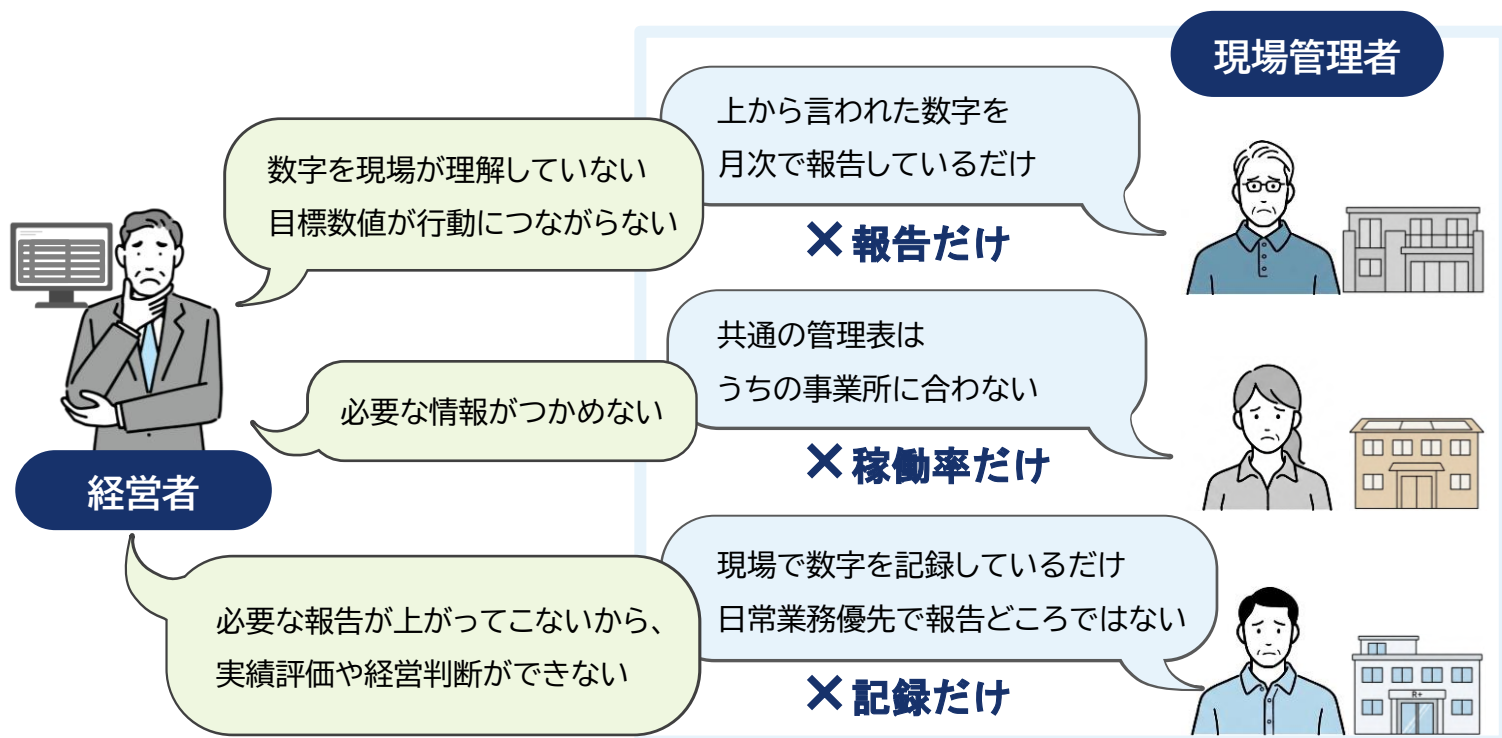


# 現場との連携でこんなことはありませんか？



現場と経営をつなぐ

## 進捗管理表で変わります

### 社会福祉法人

**課題:** 現場管理の目線が職員・利用者優先で、計画や指標が自分ごとになっていなかった

**成果:** 管理表に毎月入力して会議報告するうちに、取組みと計画のつながりが現場で理解できた

### 社会福祉法人

**課題:** 社会福祉事業と公益事業で重要指標が違うため、管理も指示もバラバラだった

**成果:** 事業ごとにKPIを設定でき、事業実態に合った指標管理ができるようになった

### 医療法人

**課題:** 医療系の管理表を使っていたが介護施設の事業実態と合わなかった

**成果:** 福祉系に特化した管理表で、介護施設の現場職と経営職の共通認識が図れるようになった





# 川原経営総合センターの 進捗管理表はここが特徴

使い慣れたExcel形式だから、特別なアプリの導入は不要。入力も容易。

## 一覧性

1事業所の1年間の推移を  
1枚書類にまとめて一覧。  
拠点合計・法人合計もカンタン算出。

## 月次コメント欄

記述形式で、数字の背景状況を記載。  
現場の取り組みが計画達成に直結している  
ことがわかり、方針指示も的確に。

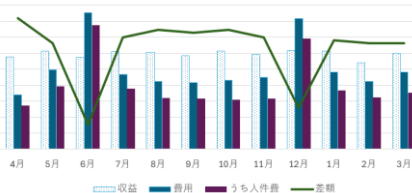
The screenshot displays a detailed Excel-style progress management table. It includes sections for 'やすらぎ園' (Yasuragi-en) and '特別養護老人ホーム' (Special Nursing Home). The table tracks various metrics such as revenue, expenses, and KPIs across months. A '月次コメント欄' (Monthly Comment Column) is highlighted, showing handwritten-style text providing context for the numbers. At the bottom, there are summary tables for '今年実績' (This Year's Actuals) and '目標' (Targets), along with a bar chart showing monthly trends for revenue, expenses, and personnel costs.

## 事業別に指標管理

管理単位別に事業実態に合わせた  
KPI指標を設定できる。  
達成率や年間推移を事業別に  
管理できる。

## グラフで視覚化

Excel形式だからカスタマイズ柔軟。  
グラフで視覚的に把握もできる。



## 目標達成率

年度途中でも目標達成率が把握できる。  
(収益差額・人件費・KPI指標)

## 前年比・前年同月比

年度途中でも前年実績と比べられる。  
2年めからは、前年同月と比べられる  
から、季節要因を踏まえた施策を立  
てられる。

お問い合わせはこちら

株式会社 川原経営総合センター  
介護経営コンサルティング部 03-5422-7147



導入費用の目安

税抜 30万円～

10事業以下・1拠点までの目安です